

# Synthèse des portraits socioéconomiques des territoires de CLE de l'île de Montréal Arrondissement de Saint-Léonard



## Équipe de recherche

Philippe Apparicio, professeur  
Martin Gagnon, agent de recherche  
Elyse Massé, assistante de recherche  
Geneviève Tremblay, stagiaire  
Cindy Rojas, technicienne en arts graphiques

## Étude réalisée par le centre

Urbanisation Culture Société de  
l'Institut national de la recherche scientifique

Pour la Direction régionale d'Emploi-Québec  
de l'Île-de-Montréal  
Daniel Lalonde, chargé de projet

Novembre 2009

## INSTITUT NATIONAL DE LA RECHERCHE SCIENTIFIQUE

Centre - Urbanisation Culture Société  
385, rue Sherbrooke Est  
Montréal (Québec) H2X 1E3

Téléphone : 514 499-4000  
Télécopieur : 514 499-4065

[www.ucs.inrs.ca](http://www.ucs.inrs.ca)

## EMPLOI-QUÉBEC

Direction régionale d'Emploi-Québec de l'Île-de-Montréal  
276, rue Saint-Jacques, mezzanine  
Montréal (Québec) H2Y 1N3

Téléphone : 514 725-5221

[www.emploiquebec.net/montreal](http://www.emploiquebec.net/montreal)

## TABLE DES MATIÈRES

PARTICULARITÉS DU TERRITOIRE PAR RAPPORT À L'ÎLE DE MONTRÉAL	1	SITUATION DES PERSONNES NÉES HORS CANADA OU DES PERSONNES ISSUES DES MINORITÉS VISIBLES	3
CHANGEMENTS MAJEURS DEPUIS LE RECENSEMENT PRÉCÉDENT	1		
FAITS SAILLANTS DES GRANDES SECTIONS DU PORTRAIT DU TERRITOIRE	2		

## NOTE

Ce document constitue une synthèse du Portrait socioéconomique du territoire de l'arrondissement de Saint-Léonard du Centre local d'emploi de Saint-Léonard. Ce portrait contient des informations, définitions, notes et avertissements qu'il pourrait être souhaitable de consulter afin de prendre connaissance des particularités de certains thèmes d'analyse, groupes statistiques ou variables étudiées.

## PARTICULARITÉS DU TERRITOIRE PAR RAPPORT À L'ÎLE DE MONTRÉAL

- **Une surreprésentation des personnes nées hors Canada dans la population totale** : leurs effectifs représentent 42,8% de la population totale du territoire de l'arrondissement de Saint-Léonard en 2006 (contre 33% pour l'île).
- **Une plus grande présence de la population âgée** : le groupe des 65 ans et plus compte pour plus du cinquième de la population en 2006 (23,1% contre 17,3%). Il s'est d'ailleurs accru bien plus vite que sur l'ensemble de l'île depuis 2001 (16,6% contre 4,1%).
- **Moins de personnes vivant seules** : malgré la forte croissance de leurs effectifs depuis 2001 (15,8% contre 4,6% pour l'île), les personnes vivant seules représentent 12,1% des ménages sur le territoire de l'arrondissement de Saint-Léonard en 2006, contre 17,4% sur l'île.
- **Une population moins scolarisée** : près du tiers des personnes ne détiennent aucun diplôme (31,4% contre 21,5%) et on observe que la formation universitaire est nettement moins courante que sur l'île (19,4% contre 31,8%).
- **Un revenu plus faible** : le revenu total médian des personnes, en 2005, est inférieur à celui de l'île (20 901 \$ contre 22 212 \$). Sa croissance depuis 2000, tant chez les hommes que les femmes, s'est avérée inférieure à celle de l'île (11,9% pour les hommes contre 15,6% pour les femmes).
- **Des indicateurs économiques moins favorables, surtout chez les personnes de 30 ans et plus** : le taux de chômage du groupe des 30 à 44 ans, en hausse de 1,2 point depuis 2001, est nettement supérieur à celui de l'île (12,2% contre 9,2%). D'autre part, le taux d'emploi du groupe des 45 à 64 ans est bien inférieur (63,2% contre 67,5%).
- **Pas de baisse du nombre de prestataires de l'aide sociale** : entre mars 2001 et mars 2007, leurs effectifs ont crû de 0,9% tandis qu'on assiste à une forte diminution de 13,3% sur l'ensemble de l'île.

## CHANGEMENTS MAJEURS DEPUIS LE RECENSEMENT PRÉCÉDENT

- **Une hausse importante du nombre de jeunes chômeurs** : entre 2001 et 2006, les effectifs ont respectivement crû de 15% et 11,8% chez les groupes âgés de 15 à 29 ans et de 30 à 44 ans, sur le territoire de l'arrondissement de Saint-Léonard (contre -0,8% et -6% sur l'île).
- **Une chute du quart de la population occupée dans la fabrication** : les effectifs ont diminué de 25,7% dans ce secteur depuis 2001 (contre -22,1% pour l'île). Il concentre toujours, en 2006, 15,6% de la population occupée sur le territoire de l'arrondissement de Saint-Léonard (contre 12,4% pour l'île).

## FAITS SAILLANTS DES GRANDES SECTIONS DU PORTRAIT DU TERRITOIRE

### Population

- **Plus de personnes ne parlant ni le français ni l'anglais** : en forte progression sur le territoire de l'arrondissement de Saint-Léonard depuis 2001 (15,7%), la proportion des personnes ayant déclaré ne connaître ni le français ni l'anglais en 2006 est supérieure à celle de l'île (4,7% contre 2,6%).

### Les personnes nées hors Canada ou issues des minorités visibles

- **Plus de la moitié des personnes de 15 ans et plus nées hors Canada issues d'Europe** : ils représentent 52% des effectifs sur le territoire de l'arrondissement de Saint-Léonard en 2006, le seul territoire de CLE où ils sont majoritaires, dont 45,3% originaires d'Europe méridionale (contre respectivement 33,6% et 15,1% sur l'île).
- **Une surreprésentation des groupes Arabe/Asiatique occidental et Latino-Américain** : les personnes appartenant à ces deux groupes représentent respectivement 29,8% et 24,6% des effectifs des personnes de 15 ans et plus issues des minorités visibles (contre respectivement 18,4% et 12,8% sur l'île).

### Marché du travail

- **Une baisse des effectifs des femmes occupées** : contrairement à ce que l'on constate sur l'ensemble de l'île depuis 2001, leur nombre a légèrement diminué (-1,8% contre 5,4%). Les plus fortes baisses concernent les femmes occupées dans la transformation, fabrication et services d'utilité publique (-43,8% contre -34,6%), et les sciences naturelles et appliquées et domaines apparentés (-34,8% contre -2,1%).

### Les prestataires de l'assurance-emploi

- **Une diminution importante des effectifs des prestataires de l'assurance-emploi** : la baisse de 10,1% du nombre mensuel moyen de prestataires, depuis 2000-2001, surpasse celle de l'île (-6,9%). La diminution concerne particulièrement les jeunes, avec une chute de 37% chez les moins de 25 ans et -18,2% chez les 25 à 29 ans (contre respectivement -31,2% et -7% pour l'île).

### Les prestataires de l'aide sociale et de la solidarité sociale

- **Une hausse du nombre de prestataires de l'aide sociale pour certains groupes** : alors que leur nombre a baissé sur l'île entre mars 2001 et mars 2007, les hommes, les personnes âgées de 30 à 44 ans et les couples avec enfants ont vu leurs effectifs grimper sur le territoire de l'arrondissement de Saint-Léonard durant la période (respectivement de 12,5%, 7,9% et 22,5%, contre -10,7%, -17,8% et -4,7% pour l'île).
- **Davantage de prestataires de la solidarité sociale** : depuis mars 2001, leurs effectifs ont augmenté de 7,5% (contre 2,4% pour l'île). La hausse atteint 33,3% chez les personnes nées hors Canada, en mars 2007.

### Les entreprises et les emplois

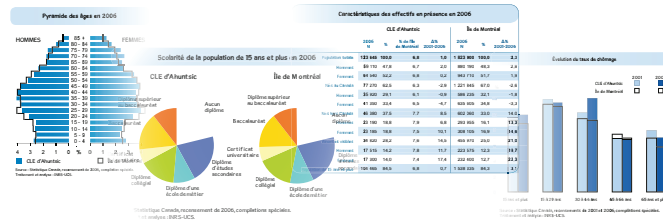
- **Plus d'un établissement sur cinq œuvrant dans le grand secteur secondaire** : en juin 2007, ils comptent pour 21,7% des établissements sur le territoire de l'arrondissement de Saint-Léonard (contre 13% pour l'île). Cela dit, le secteur *transport et entreposage* a connu la plus forte hausse depuis décembre 2002 (17,7% contre 2,2% sur l'île).

- **Beaucoup d'emplois concentrés dans les services à la consommation** : ce grand secteur rassemble, en 2006, 38,7% des emplois sur le territoire de l'arrondissement Saint-Léonard (contre 28,3% sur l'île), dont 18,3% dans le seul secteur du *commerce de détail* (contre 10,1% sur l'île).

## SITUATION DES PERSONNES NÉES HORS CANADA OU DES PERSONNES ISSUES DES MINORITÉS VISIBLES

- **Une population issue des minorités visibles moins scolarisée que sur l'île** : en 2006, 28% d'entre elles possèdent une formation universitaire et 23,5% ne détiennent aucun diplôme (contre respectivement 33,2% et 21,7% sur l'île).
- **Un niveau de revenu inférieur chez les personnes nées hors Canada** : comme sur l'île, le revenu total médian des personnes nées hors Canada, sur le territoire de l'arrondissement de Saint-Léonard, est inférieur à celui des personnes nées au Canada en 2005 (18 636 \$ contre 24 612 \$; 18 183 \$ contre 25 561 \$ pour l'île).
- **Une forte majorité des personnes de 15 ans et plus issues des minorités visibles nées hors Canada** : elles constituent 88,7% des effectifs, l'une des plus fortes proportions observées parmi les territoires de CLE de l'île.
- **Une situation difficile sur le marché du travail pour les personnes de 30 à 44 ans nées hors Canada** : en 2006, moins des deux tiers occupent un emploi (63,1% contre 81,9% pour celles nées au Canada), et leur taux de chômage est plus du triple de celui des personnes nées au Canada (19,5% contre 6,4%).
- **Une hausse des prestataires de l'aide sociale nés hors Canada** : alors que leurs effectifs ont diminué de 3% sur l'île de Montréal depuis mars 2001, ils ont grimpé de 16,5% sur le territoire de l'arrondissement de Saint-Léonard. Les couples avec enfants, en hausse de 31,3% durant la période, forment en mars 2007 de loin le groupe majoritaire (46,1% contre 33,2% sur l'île).

# Les portraits socioéconomiques des territoires des centres locaux d'emploi de l'île de Montréal



25 documents à télécharger à l'adresse suivante : [www.emploiquebec.net/montreal](http://www.emploiquebec.net/montreal)

• Synthèse pour l'île de Montréal

- Centre local d'emploi d'Ahuntsic
- Centre local d'emploi de Côte-des-Neiges
- Centre local d'emploi d'Hochelaga-Maisonneuve
  - Territoire d'Hochelaga-Maisonneuve
  - Territoire de Mercier
- Centre local d'emploi de LaSalle
  - Arrondissement de LaSalle
  - Territoire de Lachine
- Centre local d'emploi de Montréal-Nord
  - Arrondissement de Montréal-Nord
  - Territoire de Rivière-des-Prairies
- Centre local d'emploi de l'Ouest-de-l'Île
- Centre local d'emploi du Plateau-Mont-Royal
  - Territoire du Plateau-Mont-Royal
  - Territoire de Saint-Alexandre
- Centre local d'emploi de Pointe-aux-Trembles
- Centre local d'emploi de Pointe Saint-Charles
- Centre local d'emploi de Rosemont-Petite-Patrie
- Centre local d'emploi de Saint-Laurent
- Centre local d'emploi de Saint-Léonard
  - Arrondissement de Saint-Léonard
  - Territoire d'Anjou-Montréal-Est
- Centre local d'emploi de Saint-Michel
- Centre local d'emploi de Verdun



[www.emploiquebec.net/montreal](http://www.emploiquebec.net/montreal)



[www.uqs.inrs.ca](http://www.uqs.inrs.ca)