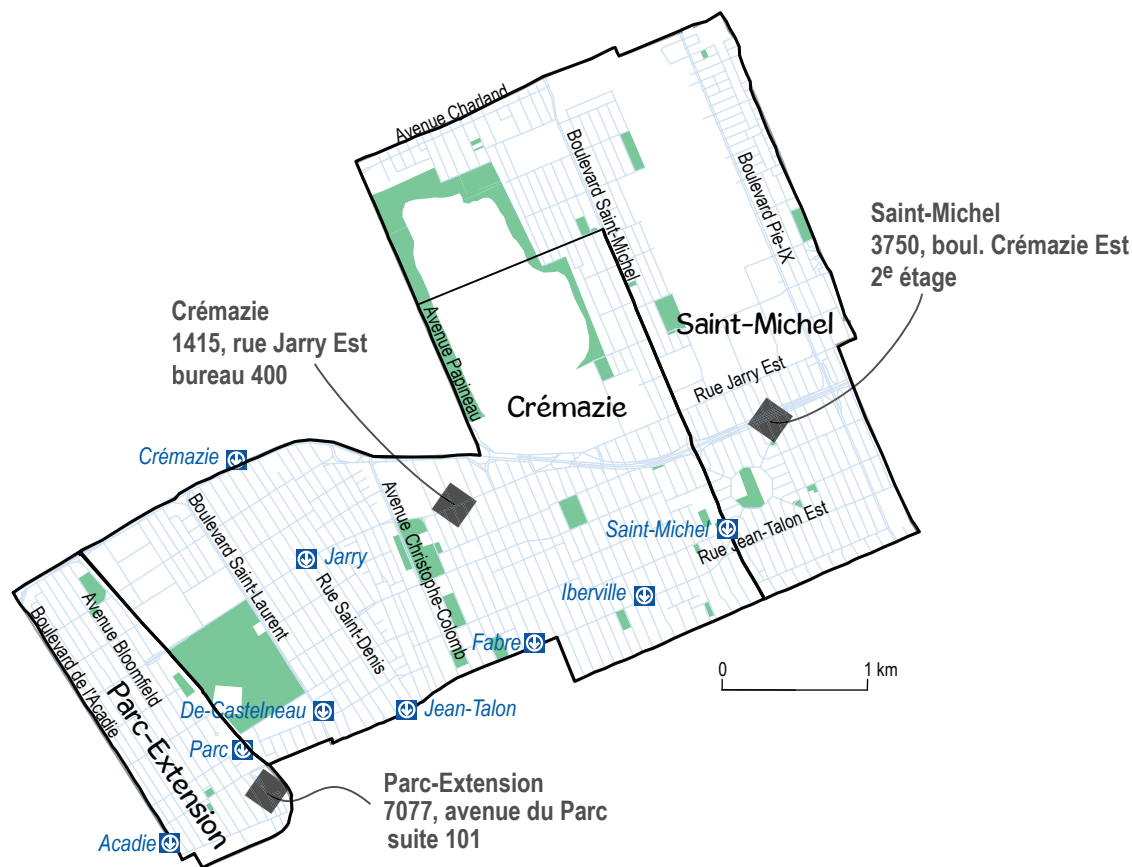
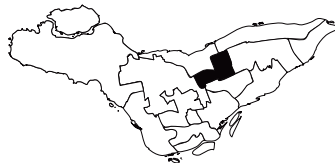


# Synthèse des portraits socioéconomiques des territoires de CLE de l'île de Montréal CLE de Saint-Michel



## Équipe de recherche

Philippe Apparicio, professeur  
Martin Gagnon, agent de recherche  
Elyse Massé, assistante de recherche  
Geneviève Tremblay, stagiaire  
Cindy Rojas, technicienne en arts graphiques

## Étude réalisée par le centre

Urbanisation Culture Société de  
l'Institut national de la recherche scientifique

Pour la Direction régionale d'Emploi-Québec  
de l'Île-de-Montréal  
Daniel Lalonde, chargé de projet

Novembre 2009

## INSTITUT NATIONAL DE LA RECHERCHE SCIENTIFIQUE

Centre - Urbanisation Culture Société  
385, rue Sherbrooke Est  
Montréal (Québec) H2X 1E3

Téléphone : 514 499-4000  
Télécopieur : 514 499-4065

[www.ucs.inrs.ca](http://www.ucs.inrs.ca)

## EMPLOI-QUÉBEC

Direction régionale d'Emploi-Québec de l'Île-de-Montréal  
276, rue Saint-Jacques, mezzanine  
Montréal (Québec) H2Y 1N3

Téléphone : 514 725-5221

[www.emploiquebec.net/montreal](http://www.emploiquebec.net/montreal)

## TABLE DES MATIÈRES

PARTICULARITÉS DU TERRITOIRE PAR RAPPORT À L'ÎLE DE MONTRÉAL	1	SITUATION DES PERSONNES NÉES HORS CANADA OU DES PERSONNES ISSUES DES MINORITÉS VISIBLES	3
CHANGEMENTS MAJEURS DEPUIS LE RECENSEMENT PRÉCÉDENT	1		
FAITS SAILLANTS DES GRANDES SECTIONS DU PORTRAIT DU TERRITOIRE	2		

## NOTE

Ce document constitue une synthèse du Portrait socioéconomique du territoire du Centre local d'emploi de Saint-Michel. Ce portrait contient des informations, définitions, notes et avertissements qu'il pourrait être souhaitable de consulter afin de prendre connaissance des particularités de certains thèmes d'analyse, groupes statistiques ou variables étudiées.

## PARTICULARITÉS DU TERRITOIRE PAR RAPPORT À L'ÎLE DE MONTRÉAL

- **Une population plus jeune** : en 2006, les jeunes de moins de 10 ans et les adultes de 20 à 44 ans sont plus présents sur le territoire du CLE de Saint-Michel que sur l'île.
- **De fortes proportions de personnes nées hors Canada ou issues des minorités visibles** : les personnes nées hors Canada forment 45,7% de la population totale sur le territoire du CLE de Saint-Michel, contre 33% pour l'ensemble de l'île, et elles sont majoritaires dans Parc-Extension (56%). Il en va de même pour les personnes issues des minorités visibles (41,8% contre 25% pour l'île, dont 51,9% pour le quartier Saint-Michel).
- **Un niveau de scolarité nettement moins élevé** : la population de 15 ans et plus du territoire du CLE de Saint-Michel est composée de 32,9% de non-diplômés, dont 39,5% pour Saint-Michel, contre 21,5% sur l'île. En parallèle, seulement 21,6% ont une formation universitaire, contre 31,8% pour l'île, et encore moins à Saint-Michel (13,3%).
- **Des revenus nettement plus bas** : en 2005, le revenu total médian de la population de 15 ans et plus sur le territoire du CLE de Saint-Michel est inférieur de plus de 4 000 \$ à celui de l'île (17 894 \$ contre 22 212 \$), et celui des ménages lui est inférieur de plus de 7 000 \$ (32 811 \$ contre 40 179 \$). Les personnes résidant dans le quartier Parc-Extension affichent, à 15 704 \$, le revenu total médian le plus bas.
- **Une forte proportion des ménages sous les seuils de faible revenu** : plus de deux ménages sur cinq vivent sous les seuils de faible revenu définis par Statistique Canada, en 2005, sur le territoire du CLE de Saint-Michel (41,8% contre 32,3% sur l'île), et près de la moitié sur celui de Parc-Extension (49,1%).
- **Des familles monoparentales plus nombreuses et plus pauvres** : elles forment plus du quart des familles (25,4% contre 20,7% sur l'île), dont 30,4% des familles dans le quartier Saint-Michel, un sommet sur l'île en 2006. Près de la moitié se retrouvent sous les seuils de faible revenu définis par Statistique Canada en 2005 (47,3% contre 38,8% pour l'île), et leur revenu total médian n'est que de 32 121 \$ (contre 37 401 \$ pour l'ensemble de l'île).
- **La population la plus défavorisée** : tout comme en 2001, la population du territoire du CLE de Saint-Michel occupe en 2006 le 1<sup>er</sup> rang des populations les plus défavorisées parmi les 14 territoires de CLE de l'île de Montréal. Plus de la moitié des secteurs de recensement sont classés dans la catégorie *très défavorisé* (25 sur 41), deux de moins qu'en 2001.

## CHANGEMENTS MAJEURS DEPUIS LE RECENSEMENT PRÉCÉDENT

- **Une diminution de la population** : entre 2001 et 2006, la population totale du territoire du CLE de Saint-Michel a diminué de 1,8%, tandis que celle de l'île augmentait de 2,3%. Il s'agit du seul territoire de CLE de l'île, avec le territoire Plateau-Mont-Royal, où la population totale a baissé durant la période.
- **Une croissance marquée des effectifs occupés dans le grand secteur des services publics** : ceux-ci ont crû de 27,2% depuis 2001 (contre 12,2% sur l'île). Ce sont plus particulièrement les secteurs *services d'enseignement et soins de santé et assistance sociale* qui ont bondi (respectivement 40,6% et 25% contre 15,2% et 14,5% sur l'île).
- **Une érosion majeure du secteur de la fabrication** : le nombre d'établissements œuvrant dans ce secteur a chuté de 32,1% entre juin 2002 et juin 2007, beaucoup plus que sur l'île (-19,6%). Précisons que ce secteur, auquel appartiennent 10% des établissements sur le territoire du CLE de Saint-Michel, en juin 2007 (contre 7,6% pour l'île), rassemble 30,8% de ceux comptant une centaine d'employés ou plus.

## FAITS SAILLANTS DES GRANDES SECTIONS DU PORTRAIT DU TERRITOIRE

### Population

- **Des femmes moins scolarisées que sur l'île** : 34,8% des femmes n'ont aucun diplôme sur le territoire du CLE de Saint-Michel en 2006 (contre 22,5% pour l'île), et la proportion grimpe à 42,5% chez celles vivant dans le quartier Saint-Michel.
- **Un nombre substantiel de personnes ne connaissant ni le français ni l'anglais** : en 2006, c'est le cas de 6,4% de la population (contre 2,6% pour l'île). Cette proportion atteint même 9,9% des personnes dans le quartier Parc-Extension.

### Les personnes nées hors Canada ou issues des minorités visibles

- **Une forte majorité de jeunes parmi les personnes issues des minorités visibles nées au Canada** : les deux tiers de celles de 15 ans et plus sont âgées de moins de 25 ans en 2006 (69,3% contre 56,1% sur l'île).
- **Une faible présence des personnes de la seconde génération** : celles-ci (les enfants nés au Canada de personnes nées hors Canada) forment 19,5% des effectifs des deux premières générations en 2006, contre 28,2% pour l'ensemble de l'île.

### Défavorisation

- **Une défavorisation inégalement répartie** : en 2006, comme en 2001, pratiquement tous les secteurs de recensement situés dans Parc-Extension, Saint-Michel et la partie est de Crémazie sont classés *très défavorisé*. À l'opposé, la majorité des secteurs de recensement de la partie ouest de Crémazie sont *peu défavorisé* ou *très peu défavorisé*.

### Marché du travail

- **Une réduction du nombre de chômeurs** : depuis 2001, le nombre de chômeurs a diminué de 9,4% sur le territoire du CLE de Saint-Michel (contre -0,6% pour l'île), surtout dans le quartier Parc-Extension (-17,4%). Il a par contre grimpé de 4,1% dans Saint-Michel. Cela dit, le taux de chômage de la population demeure bien supérieur à celui de l'île en 2006 (12,1% contre 8,8%).
- **Une transformation de la composition des chômeurs** : on observe des diminutions importantes chez les groupes plus jeunes depuis 2001, respectivement -14,3% et -15,8% chez les 15 à 29 ans et les 30 à 44 ans (contre respectivement -0,8% et -6% pour l'île), mais peu dans le quartier Saint-Michel (respectivement -4,3% et -3,6%). Par contre, les effectifs sont en hausse pour le groupe des 45 à 64 ans (7,4%, contre 7,3% pour l'île), surtout à Saint-Michel (29,5%).
- **Une grande part de la population occupée dans le secteur de la fabrication** : malgré une diminution de 28,7% des effectifs depuis 2001, le secteur de la *fabrication* occupe encore 18,4% de la population du territoire du CLE de Saint-Michel en 2006 (contre 12,4% pour l'île).

### Les prestataires de l'assurance-emploi

- **Une diminution laissant pour compte les 45 à 64 ans** : entre 2000-2001 et 2006-2007, le nombre mensuel moyen de prestataires de l'assurance-emploi a diminué de 9,4% sur le territoire du CLE de Saint-Michel (contre -6,9% sur l'île). Par contre, comme sur l'île, on assiste à des hausses chez les prestataires âgés de 45 à 54 ans et de 55 à 64 ans (5,7% dans les deux cas), en particulier à Saint-Michel (respectivement 14,8% et 7,6%). Notons que les effectifs des 45 à 54 ans sont plutôt en baisse de 4,9% dans Parc-Extension.

## Les prestataires de l'aide sociale et de la solidarité sociale

- **Une diminution des prestataires de l'aide sociale** : entre mars 2001 et mars 2007, leur nombre a baissé de 13,2% sur le territoire du CLE de Saint-Michel (contre 13,3% pour l'île), mais a augmenté de 2,8% dans le quartier Saint-Michel. Par contre, les effectifs des prestataires âgés de 45 à 54 ans et, surtout, de ceux à l'aide durant 2 à 4 années consécutives ont respectivement augmenté de 2,1% et 7,8% durant la période (mais respectivement 9,6% et 27,2% pour Saint-Michel).

## Déplacement domicile-travail

- **Près du quart des emplois occupés par des résidents** : le taux de couverture de 23,8% du territoire du CLE de Saint-Michel est légèrement plus bas en 2006 que celui de la majorité des 14 autres territoires de CLE principaux.

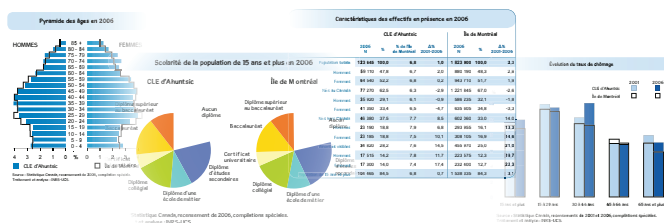
## Les entreprises et les emplois

- **Le grand secteur des services à la consommation prédominant parmi les établissements** : avec 45% des effectifs en juin 2007 (contre 41,4% sur l'île), ce grand secteur dépasse de loin celui des services à la production, au second rang (29,5% contre 35,4% pour l'île).
- **Une forte présence de la fabrication de vêtements** : en 2006, un emploi sur dix appartient à ce sous-secteur, sur le territoire du CLE de Saint-Michel, presque six fois plus que sur l'île (10,5% contre 1,8%). Le secteur de la *fabrication* rassemble d'ailleurs 19,4% des emplois (contre 13,6% pour l'île).

## SITUATION DES PERSONNES NÉES HORS CANADA OU DES PERSONNES ISSUES DES MINORITÉS VISIBLES

- **Peu de personnes nées hors Canada ou issues des minorités visibles avec un haut niveau de scolarité** : seulement 17,3% des premières possèdent une formation universitaire en 2006 (contre 35,7% pour l'île). L'écart est presque aussi vaste en ce qui concerne les personnes issues des minorités visibles (17,8% contre 33,2% pour l'île). En parallèle, les proportions des personnes sans diplôme sont nettement plus élevées que sur l'île (respectivement 41,8% et 35,3%, contre 23,5% et 21,7%).
- **Une forte majorité des personnes vivant sous les seuils de faible revenu nées hors Canada** : en 2005, elles comptent pour 61,5% des personnes vivant sous les seuils de faible revenu définis par Statistique Canada (contre 47,9% pour l'île).
- **Un taux de chômage élevé** : il atteint 16,8% chez les personnes nées hors Canada et 17,3% chez celles issues des minorités visibles sur le territoire du CLE de Saint-Michel en 2006 (contre 12,6% et 14,5% sur l'île). Notons que ces taux dépassent les 20% sur le territoire de Parc-Extension (respectivement 20,4% et 21,3%).
- **Un chômage plus élevé chez les personnes issues des minorités visibles nées hors Canada** : leur taux de chômage surpasse nettement celui de celles nées au Canada sur le territoire du CLE de Saint-Michel (17,7% contre 13,8%), un écart plus grand que sur l'île (respectivement 14,8% et 12,4%).
- **Une hausse importante des prestataires de la solidarité sociale nés hors Canada** : comme sur l'île, leur nombre a augmenté de plus du quart depuis mars 2001 (26,7% contre 31%), alors que celui des prestataires nés au Canada a diminué (-7% contre -2,9%). Ils constituent, en mars 2007, plus du tiers des effectifs sur le territoire du CLE de Saint-Michel (34,6% contre 19,9%), et plus de la moitié dans Parc-Extension (51,3%).

# Les portraits socioéconomiques des territoires des centres locaux d'emploi de l'île de Montréal



25 documents à télécharger à l'adresse suivante : [www.emploiquebec.net/montreal](http://www.emploiquebec.net/montreal)

• Synthèse pour l'île de Montréal

- Centre local d'emploi d'Ahuntsic
- Centre local d'emploi de Côte-des-Neiges
- Centre local d'emploi d'Hochelaga-Maisonneuve
  - Territoire d'Hochelaga-Maisonneuve
  - Territoire de Mercier
- Centre local d'emploi de LaSalle
  - Arrondissement de LaSalle
  - Territoire de Lachine

- Centre local d'emploi de Montréal-Nord
  - Arrondissement de Montréal-Nord
  - Territoire de Rivière-des-Prairies
- Centre local d'emploi de l'Ouest-de-l'Île
- Centre local d'emploi du Plateau-Mont-Royal
  - Territoire du Plateau-Mont-Royal
  - Territoire de Saint-Alexandre
- Centre local d'emploi de Pointe-aux-Trembles

- Centre local d'emploi de Pointe Saint-Charles
- Centre local d'emploi de Rosemont-Petite-Patrie
- Centre local d'emploi de Saint-Laurent
- Centre local d'emploi de Saint-Léonard
  - Arrondissement de Saint-Léonard
  - Territoire d'Anjou-Montréal-Est
- Centre local d'emploi de Saint-Michel
- Centre local d'emploi de Verdun



[www.emploiquebec.net/montreal](http://www.emploiquebec.net/montreal)



[www.uqs.inrs.ca](http://www.uqs.inrs.ca)